

MĚSTSKÝ ÚŘAD SUŠICE
ODBOR DOPRAVY A SILNIČNÍHO HOSPODÁŘSTVÍ
náměstí Svobody 138, 342 01 Sušice I

Evidenční číslo: SUS-8524/2024
Číslo jednací: 1452/24/DOP/Pa

V Sušici dne 3. dubna 2024

R O Z H O D N U T Í

Městský úřad Sušice, odbor dopravy a silničního hospodářství, jako silniční správní úřad příslušný podle § 40 odst. 4 písm. a) zákona č. 13/1997 Sb., o pozemních komunikacích, ve znění pozdějších předpisů (dále jen „zákon o pozemních komunikacích“) rozhodl t a k t o :

V řízení o žádosti podané dne 26. března 2024 právnickou osobou Reno Šumava a.s., se sídlem Pražská 326, 384 22 Vlachovo Březí, IČO 600 71 346, o povolení částečné a úplné uzavírky provozu na silnici II/169 v obci Horská Kvilda, kde dalším účastníkem správního řízení je Správa a údržba silnic Plzeňského kraje, příspěvková organizace, Koterovská 162, 326 00 Plzeň, IČO 720 53 119, rozhodl podle § 24 zákona o pozemních komunikacích rozhodnutím podle § 149 zákona č. 500/2004 Sb., správní řád, ve znění pozdějších předpisů (dále jen „správní řád“) tak, že

p o v o l u j e

po projednání se správcem uzavřené silnice SÚSPK a se souhlasem Policie České republiky, Krajského ředitelství policie Plzeňského kraje, Dopravního inspektorátu Klatovy (č.j. KRPP-37934-2/ČJ-2024-030406 ze dne 25. března 2024), částečnou a úplnou uzavírku provozu na silnici II/169 v místě mostu evid.č. 169-024 v obci Horská Kvilda, za účelem rekonstrukce mostního objektu v rámci realizace stavby: „*Most ev.č. 169-024 Horská Kvilda*“. V 1. etapě bude provoz převeden na jednopruhovou provizorní komunikaci, ve 2. etapě bude provoz veden po jedné polovině nového mostního objektu. K řízení bude využito signalizační zařízení.

Rozhodnutí je vydáváno za následujících podmínek:

- 1) Úplná a částečná uzavírka provozu na silnici se povoluje za účelem provedení opravy mostu evid.č. 169-024 v obci Horská Kvilda podle společného povolení vydaného Městským úřadem Sušice, odborem dopravy a silničního hospodářství zn. 2846/21/DOP/Pa dne 27. února 2023.
- 2) Doba trvání uzavírky je stanovena v termínu od 04. 04. 2024 do 06. 09. 2024.
- 3) Pracovník odpovědný za organizování a zabezpečení akce: Ing. Ivo Grabmüller, tel.č. 602108685.
- 4) Podle ust. § 77 odst. 1 písm. c) zákona č. 361/2000 Sb., o provozu na pozemních komunikacích, ve znění pozdějších předpisů, byla dne 27. března 2024, pod č.j. 1453/24/DOP/Pa zdejší správním orgánem stanovena přechodná úprava provozu na sil. II/169 v obci Horská Kvilda v místě uzavírky. Žadatel zajistí umístění dopravního značení a zařízení na základě stanovené přechodné úpravy provozu a odpovídá za jeho stav po dobu trvání uzavírky.
- 5) Po celou dobu trvání uzavírky bude prováděna pravidelná kontrola osazeného dopravního značení a jeho řádné čištění.
- 6) Žadatel vhodnými technickými opatřeními zabezpečí, aby v rámci doby trvání uzavírky byl umožněn přístup k sousedním nemovitostem.
- 7) Na začátku uzavírky žadatel zajistí umístění orientační tabule s uvedením dat zahájení a ukončení uzavírky, název a sídlo zhotovitele, popř. další vhodný údaj související se stavební akcí (její název, objednatel, projektanta, stavbyvedoucího apod.).

O d ů v o d n ě n í

Dne 26. 03. 2024 obdržel zdejší správní orgán žádost právnické osoby Reno Šumava a.s., se sídlem Pražská 326, 384 22 Vlachovo Březí, IČO 600 71 346, o povolení částečné a úplné uzavírky provozu na silnici II/169 v obci Horská Kvilda, za účelem provedení rekonstrukce mostního objektu v souvislosti s realizací stavby: „*Most ev.č. 169-024 Horská Kvilda*“.

Žádost obsahovala přesné určení uzavírky, její důvod – rekonstrukce mostu. Současně s žádostí bylo předloženo stanovisko k návrhu dopravně inženýrského opatření Policie ČR, Krajského ředitelství policie Plzeňského kraje, Dopravního inspektorátu Klatovy. Ještě téhož dne bylo zahájení správního řízení oznámeno správci dotčené silnice a obci, na jejímž zastavěném území má být povolena uzavírka. Vzhledem k tomu, že v 1. etapě bude provoz převeden na jednoruhovou provizorní komunikaci, ve 2. etapě bude provoz veden po jedné polovině nového mostního objektu a k řízení bude využito signalizační zařízení, nebyla stanovena objízdná trasa.

V podmínkách rozhodnutí uvedl zdejší silniční správní úřad náležitosti stanovené § 39 odst. 4 vyhlášky č. 104/1997 Sb. Odpovědnou osobou byl určen žadatelem navrhovaný pan Ing. Ivo Grabmüller. Rekonstrukce mostu, která je důvodem uzavírky, bude provedena podle příslušného stavebního povolení. Žádost obsahovala náležitosti stanovené ust. § 39 vyhlášky č. 104/1997 Sb., kterou se provádí zákon o pozemních komunikacích a byla dostatečným podkladem pro vydání rozhodnutí. Zdejší správní úřad na základě právě uvedeného rozhodl tak, že úplnou uzavírku provozu povolil.

Poučení

Proti tomuto rozhodnutí se lze podle § 81 odst. 1 správního řádu do 15 dnů ode dne jeho oznámení odvolat ke Krajskému úřadu Plzeňského kraje, a to podáním učiněným u Městského úřadu Sušice, odboru dopravy a silničního hospodářství.

Případné odvolání však nemá dle § 85, odst. 2 zákona č. 500/2004 Sb., správní řád, ve znění pozdějších předpisů a v souladu s § 24 odst. 4 zákona o pozemních komunikacích odkladný účinek.

- otisk úředního razítka -

Ing. Josef Rada
vedoucí odboru dopravy a silničního hospodářství

Obdrží:

Účastníci řízení - Doporučeně do vlastních rukou:

- Reno Šumava stavby s.r.o., Pražská 326, 384 22 Vlachovo Březí
- Správa a údržba silnic Plzeňského kraje, příspěvková organizace, Koterovská 162, 326 00 Plzeň
- Obec Horská Kvilda, Horská Kvilda 40, 385 01 Vimperk

Dotčené orgány:

- Policie ČR, Krajské ředitelství policie Plzeňského kraje, DI Klatovy

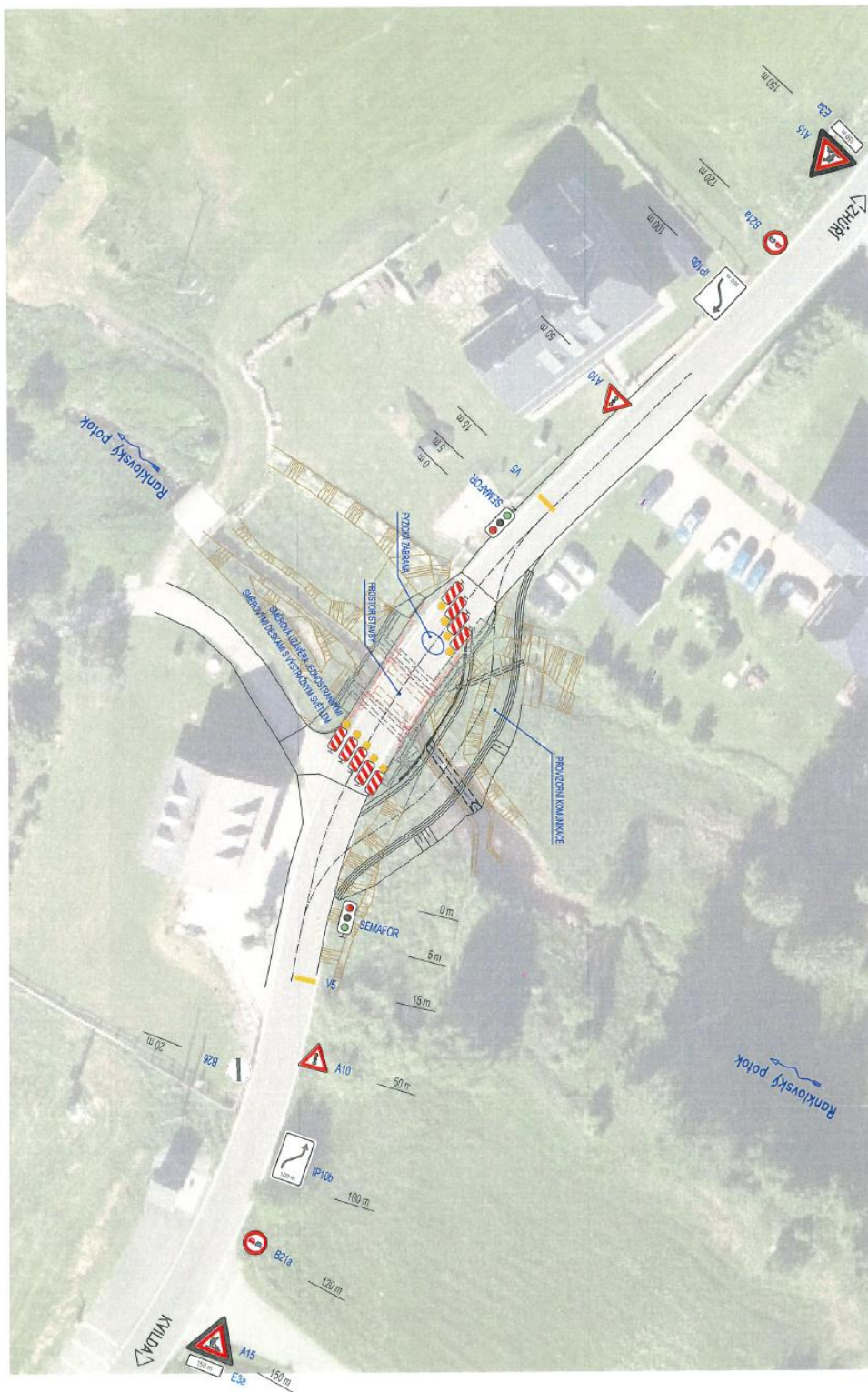
Na vědomí:

- Hasičský záchranný sbor Plzeňského kraje, IDDS: p36ab6k
- Hasičský záchranný sbor Plzeňského kraje, požární stanice Sušice, Na Hrázi 1, 342 01 Sušice II
- Zdravotnická záchranná služba Plzeňského kraje, Klatovská třída 2960/200i, 301 00 Plzeň, IDDS: 5uimvsq
- Zdravotnická záchranná služba Sušice, Nová 252, 342 01 Sušice II
- POVED s.r.o., IDDS: 4xwp5cq
- ARRIVA STŘEDNÍ ČECHY s.r.o., IDDS: s9374qhPO
- České dráhy, a.s., OŘOD Západ, skupina územní celek I, Purkyňova 1017/22, 301 00 Plzeň, IDDS: e52edsf
- vlastní

Stanoveno opatřením
zn.: 1453/24/DOP/Pa ze dne: 27. 03. 2024

MĚSTSKÝ ÚŘAD
342 01 Sušice
okres Klatovy

P. Hrdina



SCHEMA DOPRAVNÍHO ZNAČENÍ
1. ETAPA – PROVIZORNÍ KOMUNIKACE, MOST

Stanoveno opatřením
zn.: 1453/24/DOP/Pa ze dne: 27. 03. 2024

MĚSTSKÝ ÚŘAD
342 01 Sušice
okres Klatovy

Příloha



SCHEMA DOPRAVNÍHO ZNAČENÍ
2. ETAPA – OPĚRNÁ ZĚď