

dne **4. 10. 2023** od **8:00** do **13:00** hodin

---

**Plánovaná odstávka zahrnuje tyto lokality:****Horská Kvilda (okres Klatovy)**

č. p. 4, 12, 13, 18, 30, 33-41, 47, 48, 55, 61, 62, 63, 66, 67, 69, 70

č. ev. 1, 2, 11, 13, 14, 17, 22, 23, 24, 28

kat. území **Horská Kvilda** (kód **697869**): parcelní č. 97, 115, 355, 387, 431

**Kvilda (okres Prachatice)**

část obce **Vydří Most**

č. p. 129, 149

---

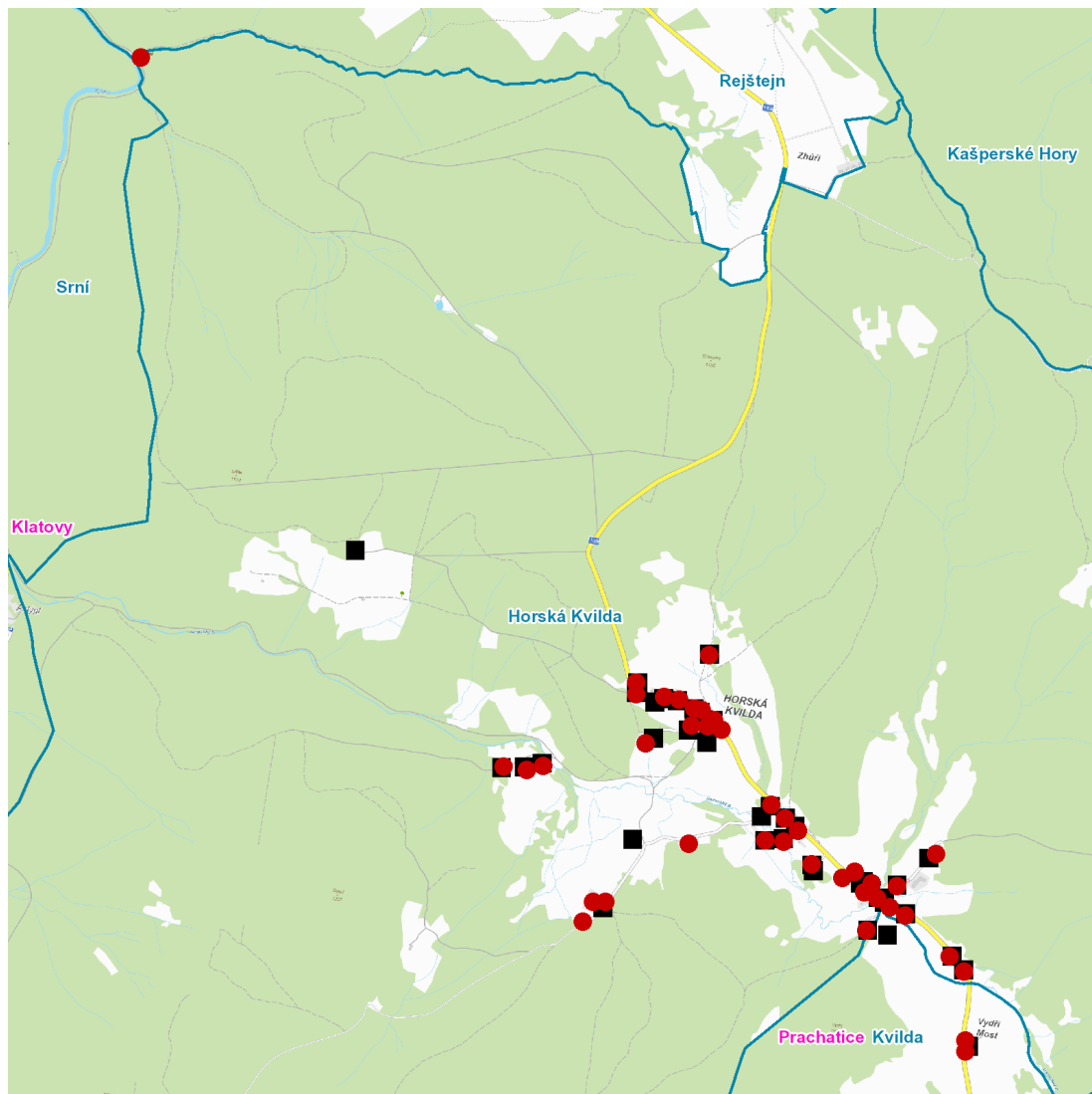
**UPOZORNĚNÍ**

**Dotčené zařízení distribuční soustavy je nutné i v době odstávky považovat za zařízení pod napětím**, a proto vás žádáme o dodržení všech zásad bezpečnosti a provedení opatření potřebných k zamezení případných škod na zdraví a majetku. | Provozovatelé výroben elektřiny jsou povinni zajistit přerušení dodávky elektřiny z výroby do vypnutého úseku distribuční soustavy.

---

**NEJDE VÁM ELEKTŘINA...**

**TIP:** Registrujte se zdarma na [www.cezdistribuce.cz/sluzba](http://www.cezdistribuce.cz/sluzba) a informace o odstávkách elektřiny budete dostávat e-mailem nebo SMS. U poruch zasíláme SMS s předpokládanou dobou obnovení dodávek. | Aktuální stav dodávek elektřiny na konkrétní adrese zjistíte snadno, rychle a bez registrace na portále **Bez Štávy** ([www.bezstavy.cz](http://www.bezstavy.cz)).

**dne 4. 10. 2023 od 8:00 do 13:00 hodin****Orientační mapový podklad odstávkou dotčených lokalit****VYSVĚTLIVKY**

- – adresy dotčené odstávkou elektřiny
- – místa připojení k elektrické síti dotčená odstávkou

**INFORMACE ZASLÁNA**

IDDS: b5abxun (Obec Horská Kvilda)

IDDS: yqkcds6 (notifikace)